

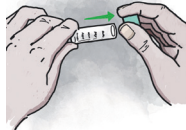
Es gibt verschiedene Möglichkeiten einer Probennahme zwecks Nachweis einer SARS-CoV-2-Virus-Infektion. In den Medizinischen Laboren von Eurofins GeLaMed werden die Entnahmesysteme Rachenspülflüssigkeit sowie Abstrichtupfer analysiert.

Sie haben sich für einen Testung mittels Rachenspülflüssigkeit (Kochsalzlösung/NaCl) entschieden.

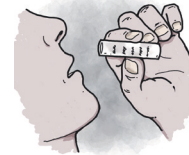
Diese Entnahmemöglichkeit ist deutlich angenehmer als andere Methoden und reduziert zudem den direkten Kontakt zu anderen Personen, da Sie die Probennahme selbst durchführen können.



1. Packen Sie alle Inhalte der Versandbox aus und legen Sie sich diese zurecht. Die Box wird für den Rückversand benötigt.



2. Deckel des Röhrchens mit der Spülflüssigkeit vorsichtig aufschrauben. Achten Sie darauf, nichts zu verschütten.



3. Flüssigkeit in den Mundraum kippen. 5 – 10 Sec. tiefes Gurgeln.



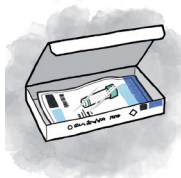
4. Trichter auf das leere Röhrchen setzen, in dem keine Flüssigkeit enthalten war. Danach die Flüssigkeit in das Röhrchen mit dem Trichteraufsatz spucken.



5. Trichteraufsatz entfernen und beiseite legen. Das Röhrchen mit dem mitgelieferten Schraubverschluss zuschrauben.



6. Barcode aufkleben (siehe Rückseite). Das zugeschraubte Röhrchen in den mitgelieferten Plastikbeutel legen, diesen am Klebestreifen zukleben.



7. Den verschlossenen Plastikbeutel in die Versandbox legen. Den Überweisungsschein (falls vorhanden) in die Box legen. Die Box verschließen. Den mitgelieferten Retourenaufkleber außen über den bereits angebrachten Empfangsaufkleber kleben.



8. Abgabe der Versandbox in einer Post-/DHL-Filiale, an einer Packstation oder beim DHL Fahrer.

9. Das benutzte Material (Erströhrchen, Trichteraufsatz, Plastikreste, Anleitung) bitte über den Hausmüll entsorgen (nicht ans Labor senden!).

Tipps zur Durchführung

Beim Gurgeln: Hals überstrecken, zum Luftholen Kopf nach vorne neigen.

Hilfreich kann es sein, während des Gurgelns eine Melodie, z.B. Happy Birthday, zu singen.